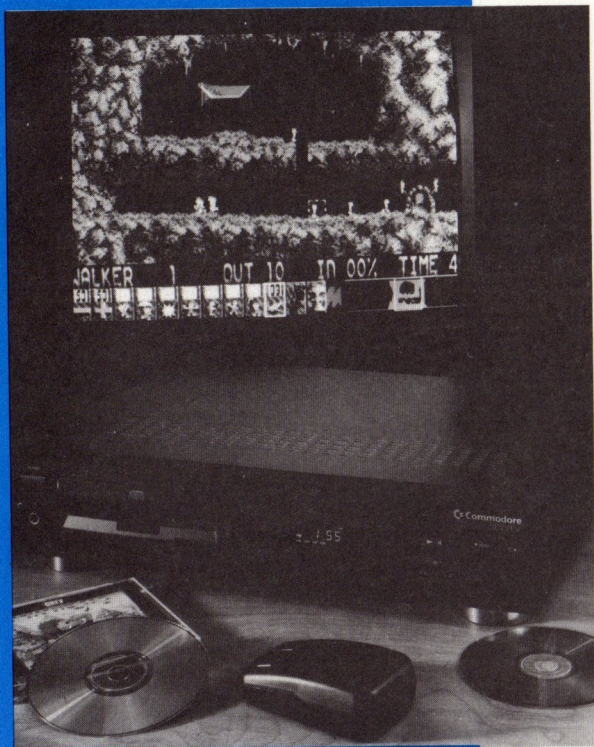


CD1252 Infrared Mouse  
Souris à infrarouge CD1252  
CD1252 - Mouse a Raggi Infrarossi  
CD1252 IR-MAUS  
Ratón infrarrojo CD1252



Scanned  
by  
40sh



English	3
Français	7
Italiano	13
Deutsch	17
Español	21



## **DISCLAIMER:**

With this document Commodore makes no warranties or representations, either express or implied, with respect to the products described herein. The information presented herein is being supplied on an "As Is" basis and is expressly subject to change without notice. **IN NO EVENT WILL COMMODORE BE LIABLE FOR ANY DIRECT, INDIRECT, INCIDENTAL, OR CONSEQUENTIAL DAMAGES RESULTING FROM ANY CLAIM ARISING OUT OF THE INFORMATION PRESENTED HEREIN, EVEN IF IT HAS BEEN ADVISED OF THE POSSIBILITIES OF SUCH DAMAGES. SOME STATES DO NOT ALLOW THE EXCLUSION OR LIMITATION OF SUCH WARRANTIES OR DAMAGES, SO THE ABOVE EXCLUSION OR LIMITATIONS MAY NOT APPLY.**

## **WARNING:**

This device complies with Part 15 of the FCC rules. It also complies with Standard C108.8-M1983 of the Canadian Standards Association's regulations. Operation is subject to the following two conditions: (1) this device may not cause harmful interference and (2) this device must accept any interference received, including interference that may cause undesired operation. If you suspect this device is causing interference, you can test this device by turning it off and on. If this device does cause interference, correct it by doing any of the following:

- Reorient the receiving antenna or AC plug.
- Change the relative positions of the CDTV Player and the receiver.
- Plug the CDTV Player into a different outlet so the Player and/or TV set are on different circuits.

## **CAUTION:**

Only accessories with shield-grounded cables (computer input-outlet devices, terminals, printers, etc.), certified to comply with Class B limits can be attached to this device. Operation with non-certified accessories may result in communications interference. Changes or modifications to this device not expressly approved by the party responsible for compliance could void user's authority to operate the device.



Commodore and the Commodore logo are registered trademarks in the U.S. & many other countries.  
CDTV is a registered trademark of Commodore Electronics, Limited.

## CD1252 Infrared Mouse

### Using the CD1252 Infrared Mouse:

The mouse is used to control a pointer on a screen by gliding the mouse in the direction you want the pointer to move. Only motion of the mouse against the surface of a table, desk or other flat surface causes the pointer on the screen to move. This means that the mouse can be picked up and placed onto a different spot without causing the pointer on the screen to move.

The mouse buttons are used the same way that the A and B buttons on your CDTV remote controller are used; to select items, back up to previous menus, etc. Check each CDTV title instructions for more information about using the A and B buttons with individual titles.

Since the mouse is a very sensitive pointing device, only a small area is required for its use. To operate it effectively, you need a clear spot approximately 5 or 6 inches in diameter with a surface that allows the ball inside to roll smoothly without slipping. It is important to keep this small area free of dirt such as dust and eraser crumbs, or the mouse will have to be cleaned more often.

To operate the CD1252 Infrared Mouse, first insert the 2 AA batteries as shown in *illustration 1*. Place the mouse on a flat surface with the transmitter window (see *illustration 2*) pointing toward your CDTV Player. To activate the mouse press the "ON" button located on the side of the mouse. Your CD1252 Infrared Mouse has a special battery- saving feature that will automatically turn the mouse off if no activity has been detected after one minute. If the mouse deactivates itself during use, simply press the "ON" button again.

In order to use the mouse with a specific CDTV title, that title must be designed for mouse-mode control. Check the instructions that come with each CDTV title for more information about using the mouse.

### **Care and cleaning:**

The ball inside the mouse must roll freely in order to accurately manipulate the pointer on the screen. Therefore, it is important that the mouse remain free of dirt and dust. Cleaning is easily accomplished.

#### **To clean the mouse:**

Hold the mouse upside down in both hands and place your thumbs on the two grip areas on either side of the ball. Use your thumbs to rotate the retaining cover counterclockwise so that the arrow on the cover points to the "O" or open position. Now gently lift off the retaining cover. Put your hand over the ball opening, turn the mouse over, and catch the ball.

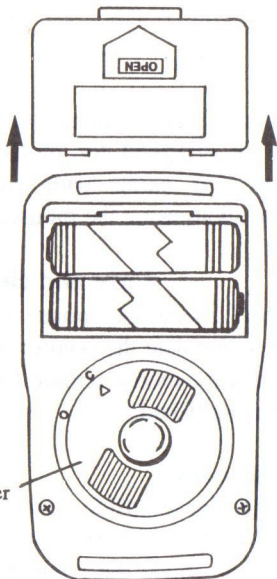
Just inside the top of the ball opening, there are three small plastic rollers. To clean these, use a cotton-tipped swab, moistened with isopropyl (not rubbing) alcohol or recording head cleaning fluid, and gently clean the surface of each roller. To remove any dirt or dust from the ball area, gently blow into the opening. Wipe off the ball with a soft dust free cloth. Replace the ball inside the mouse and set the retaining cover back into place with the arrow pointing to the "O" position. Now use your thumbs to rotate the retaining cover clockwise so that the arrow on the cover points to the "C" or closed position.

*Illustration 1*

Installation of the  
2 AA batteries

To insert batteries,  
turn the CD1252  
on its back. Slide  
battery door toward  
back of mouse and  
lift out. Insert  
batteries. Replace  
battery door.

Retaining Cover



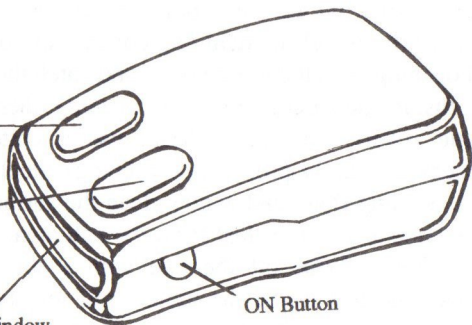
*Illustration 2*

B Button

A Button

Transmitter Window

ON Button



CD1252 Infrared Mouse



## **Restriction de garantie**

Aucun des éléments contenus dans ce document ne peut donner lieu à des responsabilités ni à des garanties, quelles qu'elles soient, expresses ou implicites, se rapportant aux produits qui y sont décrits. Cette documentation est fournie en l'état et est susceptible d'être modifiée à tout moment sans avertissement préalable. EN AUCUN CAS COMMODORE NE POURRA ETRE TENU RESPONSABLE DE TOUT DOMMAGE, DIRECT, INDIRECT, SECONDAIRE OU ACCESSOIRE, RÉSULTANT DE TOUT DÉFAUT DANS CETTE DOCUMENTATION, ET CE MÊME SI COMMODORE A ÉTÉ INFORMÉ DE LA POSSIBILITÉ DE TELS DOMMAGES. CERTAINS PAYS N'ADMETTENT PAS L'EXCLUSION OU LA LIMITATION DE TELS DOMMAGES OU GARANTIES; DANS CES CAS-LÀ, LES EXCLUSIONS ET LIMITATIONS INDIQUÉES CI-DESSUS NE SONT PAS APPLICABLES.

## **AVERTISSEMENT**

Cet équipement est conforme aux réglementations du Chapitre 15 de la FCC. Il est également conforme au Standard C108.8-M1983 des réglementations de l'Association des Standards Canadiens. Le fonctionnement de l'équipement doit respecter les deux conditions suivantes: (1) l'équipement ne doit pas provoquer d'interférences gênantes et (2) il doit pouvoir accepter n'importe quelle interférence, y compris celles pouvant provoquer un mauvais fonctionnement de l'équipement. Si vous soupçonnez que l'équipement peut être à l'origine d'interférences, faites l'expérience d'éteindre et de rallumer l'équipement. Si l'équipement est la cause d'interférences, vous pouvez tenter d'y remédier:

- en réorientant l'antenne de réception ou en changeant de prise d'alimentation;
- en changeant les positions relatives du lecteur CDTV et du récepteur;
- en branchant le lecteur CDTV dans une autre prise de manière à ce que le lecteur et l'ensemble TV ne se trouvent pas sur la même circuit.

## **ATTENTION:**

Seuls les accessoires munis de cordons blindés (tels que les périphériques d'entrée et de sortie, terminaux, imprimantes, etc.) et homologués en tenant compte des limitations de la Classe B, peuvent être connectés à ce matériel. Des interférences pourraient se produire si vous utilisez des accessoires non homologués. Toute modification effectuée sur le matériel et non expressément approuvée par la partie responsable garantissant le matériel est susceptible d'annuler le droit d'utilisation de l'équipement.

 **Commodore**®

© Tous droits réservés 1990, 1991, Commodore Electronics, Limited.

Commodore et le logo Commodore sont des marques déposées par Commodore Electronics, Limited, aux États-Unis et dans de nombreux pays.

CDTV et Commodore Dynamic Total Vision sont des marques déposées par Commodore Electronics, Limited, aux États-Unis et dans de nombreux pays.

# Souris à infrarouge CD1252

## Utilisation de la souris à infrarouge CD1252

La souris permet de contrôler un curseur sur un écran en faisant glisser la souris dans la direction dans laquelle on désire faire avancer le curseur. Le curseur ne se déplace sur l'écran que par le mouvement de la souris sur la surface d'une table, d'un bureau ou d'une surface plate. Ceci signifie que l'on peut prendre la souris et la poser à un autre endroit sans que le curseur ne bouge sur l'écran.

Les boutons de la souris s'utilisent de la même façon que les boutons A et B de la télécommande CDTV: il faut revenir aux menus antérieurs pour sélectionner une option, etc. Reportez-vous aux instructions de chacun des titres CDTV pour l'utilisation des boutons A et B dans chaque cas. Vous n'avez besoin que d'une petite surface pour manipuler la souris étant donné qu'il s'agit d'un élément de commande du curseur très sensible. Une surface d'une quinzaine de centimètres de diamètre est tout à fait suffisante pour que la boule de la souris puisse rouler en douceur et sans heurt. Il est très important que cette surface soit propre et sans poussière, sinon il sera nécessaire de nettoyer la souris très souvent.

Avant d'utiliser la souris à infrarouge CD1252, il faut insérer les deux piles AA comme cela est indiqué sur *l'illustration 1*. Placer la souris sur une surface plate avec la fenêtre de l'émetteur tournée vers le lecteur CDTV (cf. *l'illustration 2*.) Appuyez sur le bouton "ON" se trouvant sur le côté de la souris pour l'activer. La souris à infrarouge CD1252 est dotée d'une fonction spéciale qui permet d'économiser les piles en mettant la souris hors tension automatiquement lorsqu'elle est inactive pendant plus d'une minute. Il suffit d'appuyer de nouveau sur le bouton "ON" pour quelle redevienne active.

Pour pouvoir employer la souris avec des titres CDTV, il est nécessaire que ceux-ci aient été conçus pour être contrôlés par une souris.

Reportez-vous aux instructions de chacun des titres CDTV pour savoir comment utiliser la souris dans chaque cas.

## **Entretien et nettoyage**

La boule se trouvant à l'intérieur de la souris doit pouvoir se déplacer librement de manière à agir correctement sur le curseur. Il est donc important que la souris ne soit ni encrassée, ni pleine de poussière. Le nettoyage est une opération facile.

### **Nettoyage de la souris**

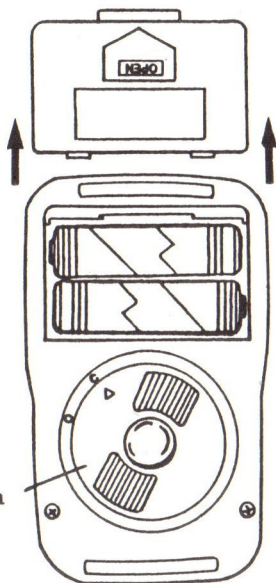
Prenez la souris avec les deux mains et renversez-la. Faites tourner le couvercle dans le sens inverse des aiguilles d'une montre jusqu'à ce que la flèche du couvercle soit dirigée vers la position d'ouverture "O." Retirez le couvercle avec douceur. Placez une main sur l'orifice de la boule et retournez la souris pour faire tomber la boule dans la main. Il y a trois petits rouleaux en plastique dans la partie supérieure de l'orifice. Utilisez, pour les nettoyer, un tampon genre coton humidifié d'alcool à brûler (pas celui à 90 degrés) ou de liquide servant au nettoyage des têtes d'enregistrement magnétique. S'il y a des poussières ou des saletés à l'intérieur de l'orifice de la boule, soufflez à travers l'ouverture pour les chasser. Essuyez la boule avec un tissu doux et propre. Remettez la boule à l'intérieur de l'orifice et placez le couvercle avec la flèche tournée vers la position "O." Faites-le tourner avec les pouces dans le sens des aiguilles d'une montre jusqu'à ce que la flèche soit tournée vers la position de fermeture "C."

### Illustration 1

#### Installation des deux piles AA

Pour introduire les piles, placez le CD1252 à l'envers; faites glisser le couvercle de l'orifice des piles vers l'arrière de la souris et retirez-le. Insérez les piles et remettez la couvercle en place.

Couvercle de l'orifice de la boule



### Illustration 2

Bouton B

Bouton A

Fenêtre de l'émetteur

Bouton ON

Souris à infrarouge CD1252



## **DECLINAZIONE DI RESPONSABILITA':**

Con questo documento la Commodore non presta alcuna assicurazione o garanzia, espressa o implicata, per i prodotti ivi descritti. Le informazioni contenute in questo documento sono descritte "Come Sono." IN NESSUN CASO LA COMMODORE SARA' RESPONSABILE PER DANNI DIRETTI, INDIRETTI, ACCIDENTALI O CONSEGUENZIALI, RISULTANTI DA RECLAMI CHE POSSONO DERIVARE DALLE INFORMAZIONI IVI CONTENUTE, SEBBENE SIA STATA AVVISATA DELLA POSSIBILITA' DI TALI DANNI. ALCUNI STATI NON PERMETTONO L'ESCLUSIONE O LA LIMITAZIONE DI TALI GARANZIE O DANNI, PERCIO' L'ESCLUSIONE O LE LIMITAZIONI DI CUI SOPRA NON SONO VALIDE.

## **ATTENZIONE:**

Questo apparecchio è conforme al Comma 15 delle norme FCC ed alle Norme C108.8-M1983 dell'Ordinamento dell'Associazione Norme Canadesi. Il funzionamento è soggetto a due condizioni: (1) l'apparecchio può non causare interferenze dannose e (2) l'apparecchio deve accettare qualsiasi interferenza ricevuta, comprese le interferenze che possono causare disturbi. Se questo apparecchio causa delle interferenze, eseguire una delle seguenti regolazioni:

- Riorientare l'antenna ricevente.
- Cambiare le posizioni relative del CDTV Player e del ricevitore.
- Collegare il CDTV Player ad un'altra presa affinché apparecchio e/oTV agiscano su circuiti diversi.

## **AVVERTENZA:**

Questo apparecchio può essere collegato soltanto ad accessori dotati di cavi di massa schermati (accessori di ingresso-uscita per computer, terminali, stampanti, ecc.), certificati in conformità con i limiti della Classe B. Il funzionamento con altri accessori può provocare interferenza nelle comunicazioni. Eventuali migliorie o modifiche all'apparecchio non espressamente approvate dalle parti responsabili per la conformità, provoca la decadenza dell'autorizzazione all'uso dell'apparecchio.

## CD1252 Mouse a Raggi Infrarossi

### Uso:

Questo mouse è utilizzato per controllare il movimento del puntatore sullo schermo. Il trascinarsi del mouse causa lo spostamento del puntatore nella direzione desiderata. Tale spostamento avviene soltanto se il mouse viene trascinato sulla superficie di un tavolo, di una scrivania o altra superficie piana. Il mouse può essere sollevato e posto in luogo differente senza provocare lo spostamento del puntatore sullo schermo. I pulsanti del mouse hanno la stessa funzione dei pulsanti A e B del telecomando CDTV; servono per selezionare voci, ritornare a menu precedenti, ecc. Per ulteriori informazioni concernenti l'uso dei pulsanti A e B con i singoli titoli, consultare le istruzioni di ciascun titolo CDTV.

Poiché il mouse è un dispositivo indicatore molto sensibile, per utilizzarlo è sufficiente una piccola superficie. Affinché funzioni in modo appropriato la superficie deve essere pulita ed avere un diametro di circa 13-15 cm, inoltre deve consentire la rotazione uniforme e senza slittamenti della sfera. Per evitare di pulire spesso il mouse occorre mantenere la superficie accuratamente pulita.

Per utilizzare il Mouse a Raggi Infrarossi CD1252, prima inserire le due batterie AA come illustrato nella figura 1. Porre il mouse su una superficie piana con la finestra di trasmissione (vedere figura 2) rivolta verso il CDTV Player. Attivare il mouse premendo il pulsante "ON" posto lateralmente sul mouse. Questo mouse è dotato della prestazione speciale di risparmio batteria che lo spegne automaticamente se rimane disattivo oltre un minuto. Se il mouse si disattiva durante l'uso, premere nuovamente il pulsante "ON."

Per utilizzare il mouse con un titolo CDTV specifico, questo titolo deve prevedere il controllo del modo mouse. Per ulteriori informazioni concernenti l'uso del mouse consultare le istruzioni fornite con ciascun titolo CDTV.



### **Precauzioni e pulitura:**

La sfera del mouse deve ruotare liberamente per consentire la gestione corretta del puntatore sullo schermo. Quindi, occorre tenere pulito il mouse. La pulitura è un'operazione semplice.

#### **Pulitura:**

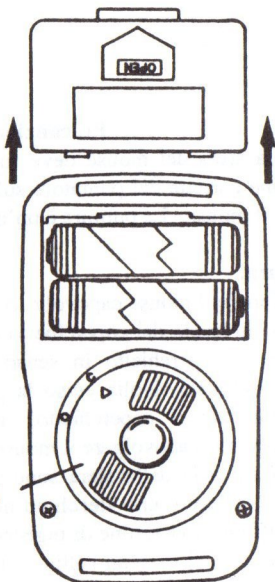
Tenere il mouse capovolto con entrambe le mani ed appoggiare i pollici sul bordo del coperchietto della sfera. Premendo con i pollici, ruotare il coperchietto in senso antiorario affinché la freccia sul coperchietto sia rivolta verso la posizione di apertura "O." Estrarre delicatamente il coperchietto. Porre la mano in corrispondenza dell'apertura, capovolgere il mouse e trattenere la sfera con la mano.

Nella sede della sfera sono presenti tre rullini di plastica. Per pulirli, inumidire uno stecchino nettatore con alcol isopropilico puro oppure fluido per testine di registrazione nastro e pulire delicatamente la superficie di ciascun rullino. Togliere eventuali tracce di polvere dalla sede della sfera mediante soffiatura. Pulire la sfera con un panno morbido e pulito. Inserire la sfera nel mouse e riporre il coperchietto con la freccia rivolta verso la posizione "O." Quindi con i pollici ruotare il coperchietto in senso orario affinché la freccia sia rivolta verso la posizione di chiusura "C."

**Figura 1**  
**Installazione delle 2**  
**Batterie AA**

Per inserire le batterie, capovolgere il mouse CD1252. Traslare la copertura verso la parte posteriore del mouse e sollevarla. Inserire le batterie. Rimontare la copertura.

Coperchietto sfera



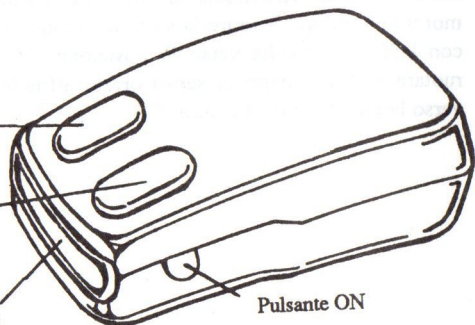
**Figura 2**

Pulsante B

Pulsante A

Finestra di trasmissione

Pulsante ON



**Commodore**<sup>®</sup>

Mouse a Raggi Infrarossi CD1252

© Copyright 1990, 1991 della Commodore Electronics, Limited.  
 Commodore ed il logo Commodore sono marchi registrati negli Stati Uniti ed in molti altri Paesi.  
 CDTV e Commodore Dynamic Total Vision sono marchi della Commodore Electronics, Limited.

## **Wichtige Information**

DIE INFORMATIONEN IN DIESEM HANDBUCH WERDEN REGELMÜßIG ÜBERARBEITET UND AKTUALISIERT. AUS DEN IN DIESEM HANBUCH ENTHALTENEN INFORMATIONEN KÖNNEN KEINE GARANTIE- ODER GEWÄHRLEISTUNGSANSPRÜCHE IN BEZUG AUF DIE IM HANBUCH ENTHALTENEN PRODUKTE, DEREN FUNKTION ODER VERFÜGBARKEIT ABGELEITET WERDEN. COMMODORE ÜBERNIMMT WEDER GEWÄHRLEISTUNG NOCH IRGEND EINE HAFTUNG FÜR DIE IN DIESER BROSCHÜRE VON COMMODORE SELBST ODER DRITTEN GEMACHTEN ANGABEN.

## **ACHTUNG:**

Es dürfen nur Geräte mit abgeschirmten Kabeln (d.h. Ein-/Ausgabegeräte, Terminals, Drucker etc.) an dieses Gerät angeschlossen werden. Der Betrieb anderen Zubehörs kann zu Störungen (Interferenzen) führen. Änderungen am Gerät, die ohne Einwilligung von Commodore vorgenommen werden, können zum Verlust der Betriebserlaubnis führen.

## **WARNUNG:**

Dieses Gerät entspricht den Vorschriften zum Schutz vor Störungen von benachbarten Fernseh- und Rundfunkgeräten. Erfolgt die Aufstellung nicht in Übereinstimmung mit den Herstellervorschriften, können Störungen auftreten. Wenden Sie sich ggf. an Ihren Commodore-Vertragshändler oder einen erfahrenen TV-Fachmann.



Copyright 1990, 1991, Commodore Electronics Limited. Commodore und das Commodore-Logo sind in den USA und vielen anderen Ländern ein Warenzeichen der Commodore Electronics Limited. CDTV und Commodore Dynamic Total Vision sind in den USA und vielen anderen Ländern Warenzeichen der Commodore Electronics Limited.

# CD1252 IR-Maus

## **Anschließen der CD1252 IR-Maus:**

Mit der Maus kann durch Schieben in die gewünschte Richtung ein Zeiger auf einem Bildschirm bewegt werden. Der Zeiger wird ausschließlich durch das Schieben der Maus auf einer Tisch-, Schreibtisch- oder anderen ebenen Fläche auf dem Bildschirm bewegt. Deshalb kann die Maus aufgehoben und an anderer Stelle aufgesetzt werden, ohne daß sich der Zeiger auf dem Bildschirm bewegt.

Die Maustasten werden wie die Tasten A und B auf Ihrer CDTV-Fernbedienung benutzt, d.h. zur Auswahl von Menüpunkten, zum Wiederaufruf vorheriger Menüs usw. Weitere Informationen zur Benutzung der Tasten A und B bei den einzelnen Titeln können Sie der jeweiligen CDTV-Anleitung entnehmen.

Da die Maus eine empfindliche Zeigereinheit ist, genügt eine kleine Arbeitsfläche. Sie benötigen eine saubere Unterlage von etwa 13-15 cm Durchmesser, auf deren Oberfläche die Kugel der Maus gleichmäßig rollen kann, ohne zu rutschen. Diese kleine Fläche sollte immer frei von Schmutz, Staub und Radierrückständen sein. Anderenfalls muß die Maus häufiger gereinigt werden. Zum Betrieb der CD1252 IR-Maus legen Sie zunächst wie in Abbildung 1 dargestellt die beiden Batterien ein. Setzen Sie die Maus auf einer ebenen Fläche so auf, daß das Infrarot-Sendefenster (vgl. Abbildung 2) zu Ihrem CDTV-Player weist. Zum Aktivieren der Maus drücken Sie die seitliche Maustaste "ON". Ihre CD1252 IR-Maus verfügt über eine Batteriesparfunktion, mit der die Maus automatisch nach einer Minute ausgeschaltet wird, wenn sie nicht bewegt wird. Wenn sich die Maus während der Benutzung inaktiviert, drücken Sie erneut die Taste "ON".

Soll die Maus bei einem bestimmten CDTV-Titel benutzt werden, muß dieser Titel für eine Maus-Steuerung geeignet sein. Weitere Informationen zur Benutzung der Maus können Sie der Anleitung zu jedem CDTV-Titel entnehmen.

## **Wartung und Reinigung**

Die Kugel in der Maus muß ungehindert rollen, damit der Zeiger auf dem Bildschirm präzise bewegt werden kann. Darum ist die Maus immer schmutz- und staubfrei zu halten. Sie läßt sich problemlos reinigen.

### **Gehen Sie zum Reinigen der Maus wie folgt vor:**

Halten Sie die Maus mit beiden Händen mit der Unterseite nach oben und legen Sie die Daumen auf die beiden Griffflächen rechts und links neben der Kugel. Drehen Sie mit den Daumen die Abdeckung gegen den Uhrzeigersinn, bis der Pfeil auf der Abdeckung auf "O" für offene Position zeigt. Dann entfernen Sie vorsichtig die Abdeckung, legen die Handfläche auf die Kugelöffnung, drehen die Maus um und fangen die herausfallende Kugel auf.

Im Inneren der Kugelöffnung befinden sich drei kleine Kunststoffrollen. Diese können Sie reinigen, indem Sie eine Quaste mit Baumwollfäden mit Isopropylalkohol (nicht ätzend) oder .

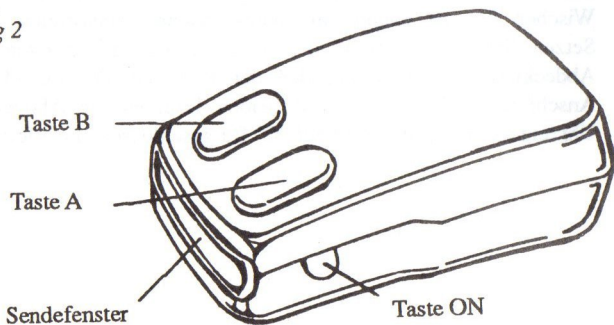
Reinigungsflüssigkeit für Schreibköpfe befeuchten und jede Rolle vorsichtig abwischen. Zum Entfernen von Schmutz oder Staub aus dem Kugelbereich pusten Sie leicht in die Kugelöffnung. Wischen Sie die Kugel mit einem weichen, staubfreien Tuch ab. Setzen Sie die Kugel wieder in die Maus und bringen Sie die Abdeckung wieder so an, daß der Pfeil auf Position "O" zeigt. Anschließend drehen Sie mit beiden Daumen die Abdeckung im Uhrzeigersinn, bis der Pfeil auf "C" für geschlossene Position zeigt.

**Abbildung 1**  
Einlegen der 2 Batterien

Zum Einlegen der Batterien drehen Sie die CD1252 mit der Unterseite nach oben. Schieben Sie die Batterieabdeckung zum hinteren Teil der Maus und nehmen Sie sie ab. Legen Sie die Batterien ein, und bringen Sie die Batterieabdeckung wieder an.



**Abbildung 2**



### **Exención:**

Con este documento, Commodore no asegura ni garantiza, explícita o implícitamente, en relación a los productos aquí descritos, su funcionamiento, compatibilidad, disponibilidad ó exactitud. La información contenida en este documento está sujeta a cambios sin previo aviso, y no representa compromiso alguno por parte de Commodore. **COMMODORE NO SERA RESPONSABLE EN NINGUN CASO DE LOS DAÑOS DIRECTOS, INDIRECTOS O ACCIDENTALES RESULTANTES DE RECLAMACIONES PROVENIENTES DE LAS DESCRIPCIONES HECHAS AQUI, INCLUSO EN EL CASO DE HABER SIDO AVISADA DE LA POSIBILIDAD DE TALES DAÑOS. AGUNOS PAISES NO PERMITEN LA EXCLUSION O LIMITACION DE DICHAS GARANTIAS O DAÑOS, POR LO QUE LAS EXCLUSIONES O LIMITACIONES CONSIDERADAS ARRIBA PUDIERAN NO SER APLICABLES.**

### **Advertencia:**

Este dispositivo cumple con las normas y reglamentaciones redactadas para proporcionar una protección razonable contra interferencias de radio y televisión . La operación de este equipo está sujeta a las siguientes condiciones: (1) este dispositivo no debe producir interferencias molestas y (2) este dispositivo debe aceptar cualquier tipo de interferencia recibida, incluidas las interferencias que puedan menoscabar la operación del dispositivo. En caso de que el equipo produjese interferencias en la recepción de señales de radio o televisión, hecho que puede confirmarse encendiendo y apagando el equipo, se recomienda al usuario que intente corregirlas tomando alguna(s) de las medidas siguientes:

- Volver a orientar la antena receptora o el enchufe de corriente alterna.
- Buscar un nuevo emplazamiento al lector CDTV respecto al receptor.
- Conectar el lector CDTV y/o el televisor en distintos enchufes de modo que ambos se alimenten de circuitos diferentes.

### **Atención:**

Sólo aquellos periféricos (dispositivos informáticos de entrada/salida, terminales, impresoras, etc.) que tengan cables blindados con toma de tierra y cumplan con las limitaciones establecidas para la Clase B podrán incorporarse a este dispositivo. La utilización de periféricos que no se atengan a tales disposiciones, es susceptible de producir interferencias en la recepción de señales de radio y televisión. Los cambios o modificaciones que se realicen en este dispositivo sin autorización previa y expresa por parte del responsable que corresponda, anularán la autorización concedida al usuario para operar este dispositivo.



© Copyright 1990, 1991 Commodore Electronics Limited

Commodore y el logotipo de Commodore son marcas registradas de Commodore Electronics Limited en E.E.U.U. y otros países.

CDTV & Commodore Dynamic Total Vision son marcas registradas de Commodore Electronics Limited en E.E.U.U. y otros países..



# Ratón infrarrojo CD 1252

## Uso del ratón infrarrojo CD 1252:

El ratón es utilizado para controlar un indicador en una pantalla moviendo el ratón en la dirección que se quiera desplazar el indicador. Solamente el movimiento del ratón sobre una superficie de una mesa, un escritorio u otra superficie plana permite el movimiento del indicador en la pantalla. Esto significa que el ratón puede ser levantado y posicionado en una posición distinta sin que se mueva el indicador en la pantalla.

Los botones del ratón se utilizan del mismo modo que los botones A y B en el mando a distancia CDTV: para seleccionar elementos, para acceder a menús precedentes, etc.. Ver las instrucciones de cada título CDTV para más información sobre el uso de los botones A y B con títulos individuales.

Dado que el ratón es un dispositivo de indicador muy sensible, sólo se precisa un espacio pequeño para poder utilizarlo. Para poder trabajar eficientemente con el ratón se precisa un espacio libre con un diámetro de 12 a 15 cm y con una superficie que permita a la bola del ratón rodar suavemente sin arrastre. Es importante que se mantenga este espacio exento de suciedad, polvo y migajas de goma de borrar para no tener que limpiar el ratón frecuentemente.

Para operar el ratón infrarrojo CD 1252 se deben meter las dos baterías AA como lo muestra la figura 1. Posicionar el ratón en una superficie plana con la ventana de transmisión (ver figura 2) indicando hacia el lector CDTV. Para activar el ratón se debe pulsar el botón "ON", situado en el lateral del ratón. El ratón tiene un circuito especial que desactiva automáticamente el ratón al no ser usado durante un minuto, impidiendo así la descarga de las baterías. Si el ratón se desactivara durante el uso, simplemente pulsar de nuevo el botón "ON".

Para utilizar el ratón con un título CDTV específico, el título debe ser apto para el control por ratón. Ver las instrucciones adjuntas a cada título CDTV para más información sobre el uso del ratón.

## **Cuidado y limpieza**

La bola del ratón debe rodar libremente para poder manipular correctamente el indicador en la pantalla. Por lo tanto, es importante que el ratón quede exento de suciedad y polvo. La limpieza se puede realizar fácilmente.

### **Limpieza del ratón:**

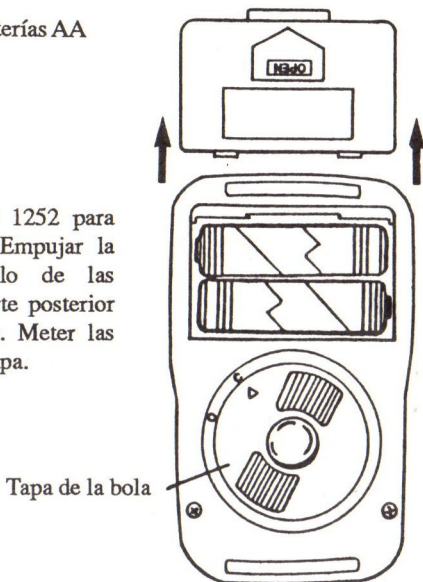
Darle la vuelta al ratón. Agarrarlo con las dos manos y apoyar los dos pulgares en los dos paneles estriados a los dos lados de la bola. Girar la tapa de la bola con los pulgares contra el sentido de las agujas del reloj hasta que la flecha en la tapa indique a la posición de abertura "O". Retirar cuidadosamente la tapa. Cubrir la abertura con una mano, volcar el ratón y recoger la bola con la mano.

En la abertura se encuentran tres pequeños rodillos. Mojar una escobilla de algodón con alcohol o líquido de limpieza de cabezales y limpiar suavemente la superficie de cada rodillo haciéndolo girar. Limpiar la bola con un paño. Después de la limpieza, soplar suavemente en la abertura para extraer el polvo. Meter la bola en el ratón y colocar la tapa de la bola con la flecha indicando a la posición "O". Girar la tapa con los pulgares en el sentido de las agujas del reloj hasta que la flecha de la tapa indique a la posición de cierre "C".

*Figura 1*

Instalación de las 2 baterías AA

Volcar el ratón CD 1252 para meter las baterías. Empujar la tapa del receptáculo de las baterías hacia la parte posterior del ratón y retirarla. Meter las baterías. Montar la tapa.



*Figura 2*

